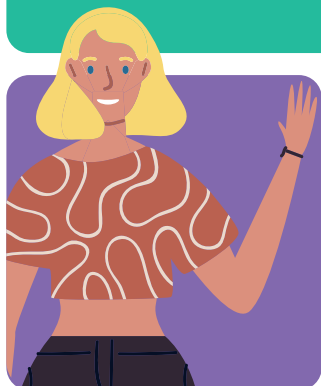


SLIK tar du **LEGEMIDLET**



Denne tekniske brukerveiledningen skal bare gis til pasienter (eller omsorgspersonene deres) som har fått forskrevet Epidyolex (cannabidiol)

Dato for utarbeidelse: 04 mai 2025. NO-EPX-2500018.



Slik tar du legemidlet¹



1



Åpne plastposen som inneholder den riktige oralsprøyten for oppmåling av dosen din.*

2



Fjern den barnesikrede flaskekorken ved å trykke ned korken samtidig som du skrur korken mot klokken.

* Dersom dosen din er **1 ml (100 mg)** eller mindre, skal du bruke 1 ml-sprøyten (den minste). Dersom dosen din er mer enn **1 ml (100 mg)**, skal du bruke 5 ml-sprøyten (den største). Dersom dosen din er mer enn **5 ml (500 mg)**, må du bruke 5 ml-sprøyten (den største) flere ganger.

12

Skal brukes innen
12 uker etter at
flasken ble åpnet
første gang.¹

3



Press flaskeadapteren godt ned i flaskehalsen, og sjekk at den er helt på plass. Adapteren kan falle ut og forårsake kvelning dersom den ikke er skjøvet helt på plass.

4



Før tuppen til den riktige oralsprøyten helt inn i flaskeadapteren, og med oralsprøyten på plass snur du flasken opp-ned.

Slik tar du legemidlet¹

5



Trekk sprøytesylindern langsomt tilbake, slik at det nødvendige volumet mikstur trekkes inn i sprøyten. Plasser stempelenden på linje med riktig volummarkering.

Dersom det er en luftboble i sprøyten, skal væsken skyves tilbake i flasken mens flasken holdes opp-ned. Gjenta deretter trinn 5 til boblen er borte.

6



Snu flasken riktig vei, og fjern forsiktig oralsprøyten fra adapteren.

12

Skal brukes innen
12 uker etter at
flasken ble åpnet
første gang.¹

7



Plasser tuppen til oralsprøyten inne i munnen, mot kinnet, og skyv stempelet forsiktig inn, slik at legemidlet sprøytes ut. Ikke bruk kraft på stempelet, og ikke sikt bak i munnen eller mot svelget med sprøytetuppen.

Dersom dosen er mer enn 5 ml, gjentas trinn 4 til 7 med den 5 ml oralsprøyten inntil resten av dosen er tatt.

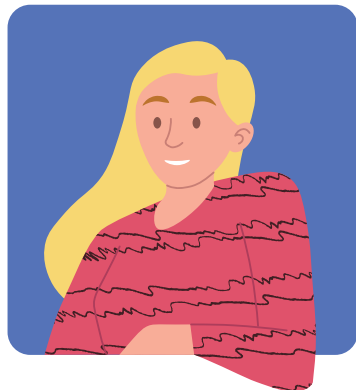
8



Skrus den barnesikrede korken på flasken igjen ved å skru korken med klokken.

Du behøver ikke å fjerne flaskeadapteren siden korken kan skrues fast på den.

Skyling av oralsprøyten etter bruk¹



1



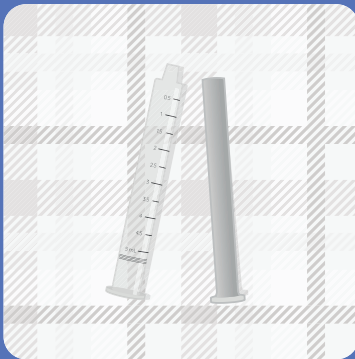
Fyll en kopp med varmt såpevann,
og skylk oralsprøyten ved å skyve
stempellet ut og inn.

2



Trekk stempellet helt ut av sprøyten,
og skylk begge deler under springen.
Oralsprøyten må ikke vaskes
i oppvaskmaskin.

3



Rist vannet av stempellet og sprøyten, og la delene lufttørke til neste gang de skal brukes.



Sørg for at oralsprøyten er helt tørr før den brukes neste gang. Dersom det kommer vann inn i flasken, kan miksturen bli uklar. Miksturen virker like bra selv om den har blitt uklar i flasken. Fortsett å bruke legemidlet som vanlig.



Referanser

1. Pakningsvedlegg til Epidyolex (Godkjent: 22 mai 2025).

